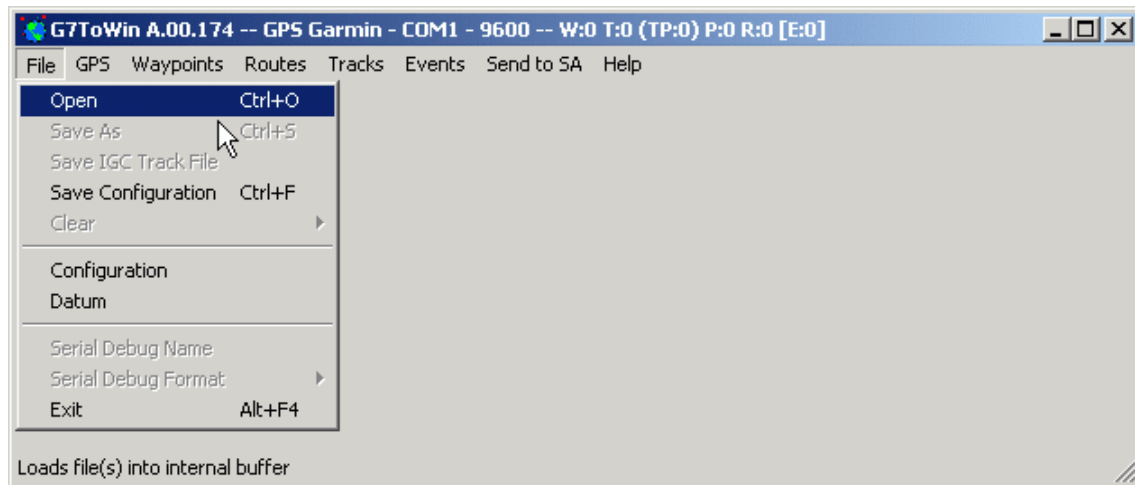


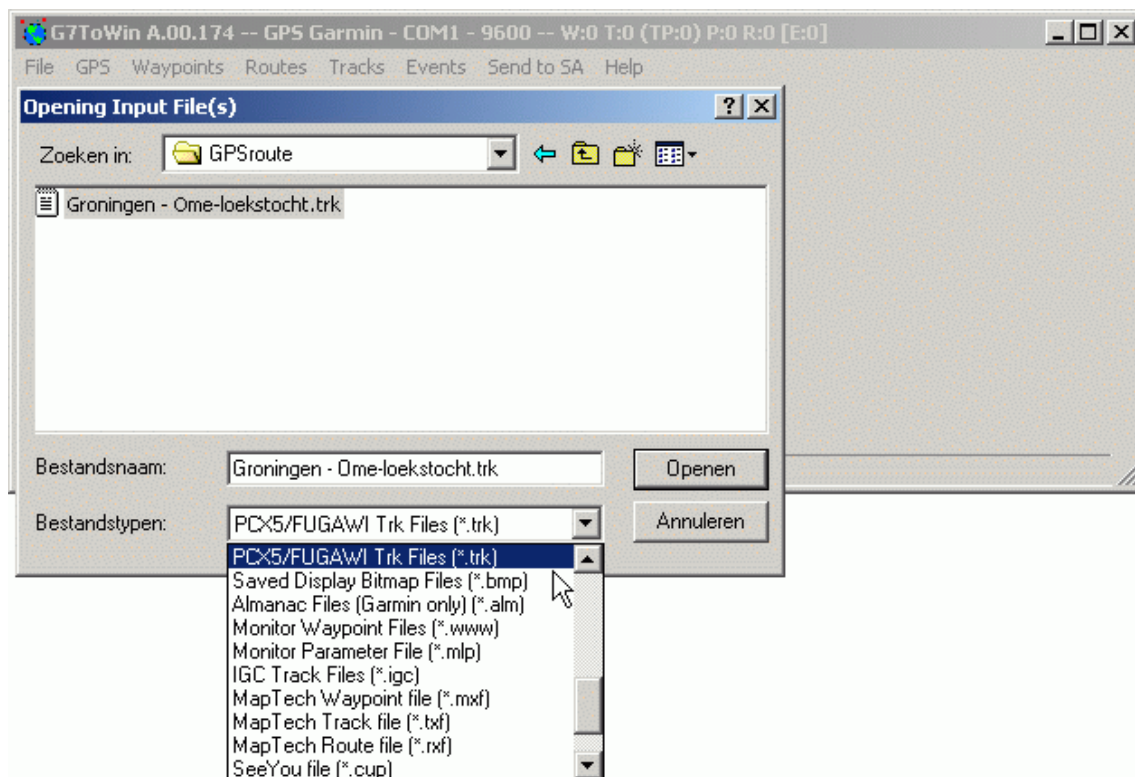
Het laden van de trackbestanden in G7ToWin

Om een trackbestand of een PCX5 waypoint bestand in te lezen in het programma G7ToWin, moet u de volgende stappen uitvoeren.

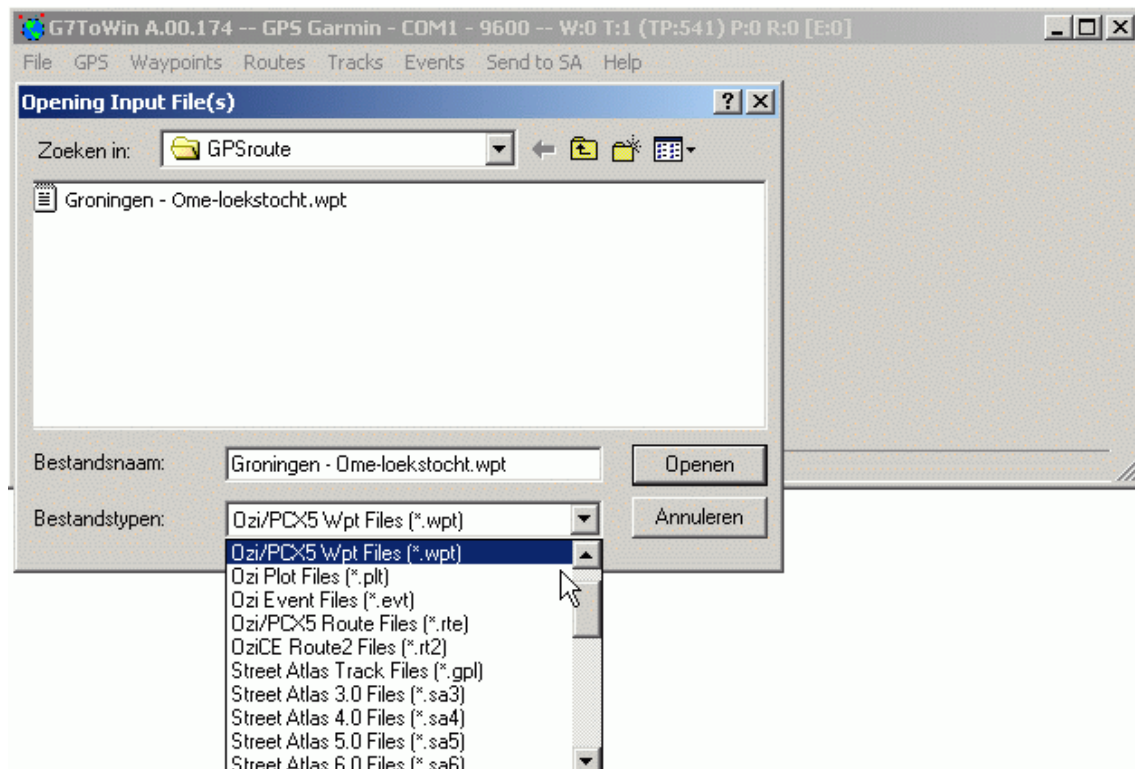
1. Selecteer in de menubalk de Optie **[File]**, en vervolgens **[Open]**. Of gebruik de toetscombinatie **Ctrl+O**.



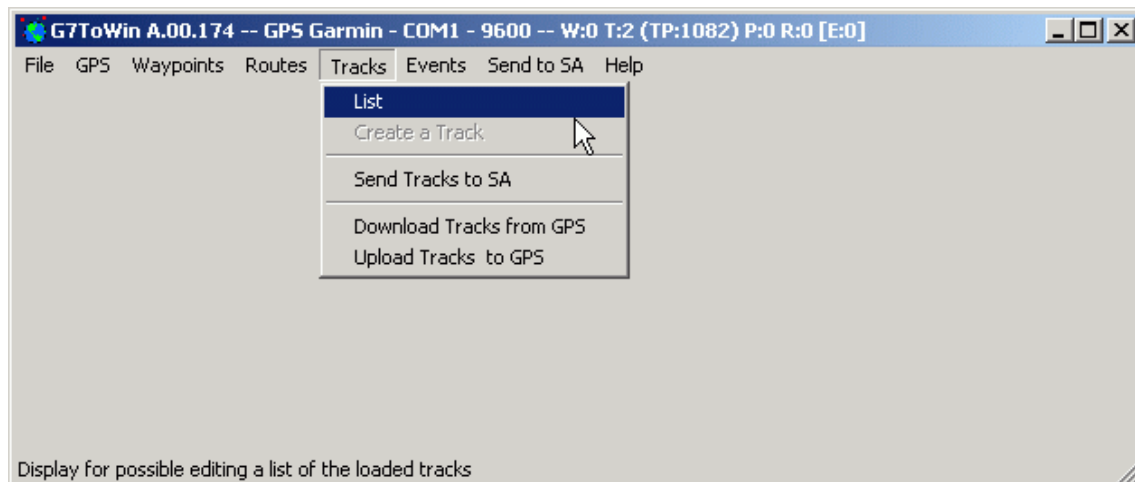
2. Kies vervolgens voor het bestandstype **PCX5/FUGAWI Trk Files (*.trk)** als u een trackbestand wilt inlezen, en zoek vervolgens de betreffende directory waar het trackbestand is opgeslagen. Klik dan op de button Openen.



3. Als u een PCX5 waypoint bestand wilt inlezen, kiest u voor het bestandstype **Ozi/PCX5 Wpt Files (*.wpt)** Zoek vervolgens het waypoint op en druk op de button Openen



4. Om alle trackpunten nu zichtbaar te maken, kiest u in de menubalk voor **[Tracks]** en vervolgens **[List]**. Hetzelfde kan u doen voor het zichtbaar maken van de waypoints. U kiest nu alleen voor de **[Waypoints]** Optie in de menubalk.



5. Om de track of de waypoints naar uw GPS te uploaden, kiest u in de menubalk voor de optie **[GPS]**.
6. Het type GPS wat u bezit moet wel eerst worden ingesteld onder **[File]** en **[Configuration]**.